

Université 
de Montréal

AMÉ11
Exposition de la Faculté
de l'Aménagement

Urbanisme

Elizabeth Valade

Supervisé par Isabelle Thomas-Maret

URBANISATION ET ZONES INDUSTRIELLES

LE DÉFI DE L'ARRONDISSEMENT RIVIÈRE-DES- PRAIRIES-POINTE-AUX-TREMBLES

Elizabeth Valade

*Supervisé par Isabelle Thomas-
Maret*

**URBANISATION ET
ZONES INDUSTRIELLES
LE DÉFI DE RIVIÈRE-DES-
PRAIRIES-POINTE-AUX-
TREMBLES**

AMÉ11

*Exposition de la Faculté
de l'Aménagement*

Dichotomie d'usages: Résidentiel VS Industriel...

Vue aérienne du secteur résidentiel



Source : Bing.com

L'arrondissement de Rivière-des-Prairies-Pointe-aux-Trembles est aux prises avec une dichotomie sur son territoire. En effet, deux dynamiques s'y opposent, soit d'une part un milieu résidentiel paisible et peu dense et d'autre part un milieu industriel pouvant présenter des risques pour la population.

Vue aérienne du secteur industriel

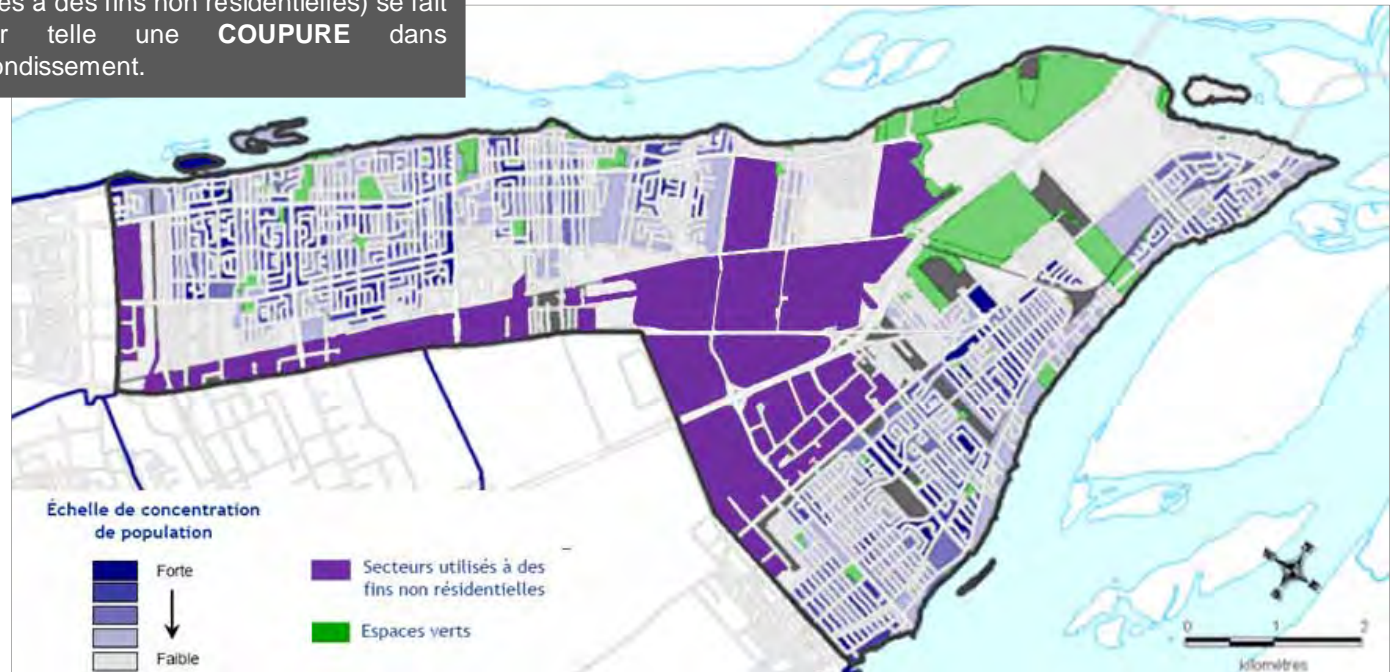


Source : Bing.com

Question de recherche:
La **PROXIMITÉ DES USAGES**
résidentiels et industriels
présente-t-elle des **RISQUES**
pour la santé des résidents?

Répartition des populations et des industries

La présence des industries (secteurs utilisés à des fins non résidentielles) se fait sentir telle une **COUPURE** dans l'arrondissement.



Source texte : Synthèse des portraits socioéconomiques des territoires des CLE de l'île de Montréal

Le territoire de l'arrondissement est très divisé. On retrouve au nord le secteur Rivière-des-Prairies, au centre le secteur industriel et au sud-est le secteur Pointe-aux-Trembles. Complètement à la Pointe de l'île se trouve la majeure partie des espaces verts de tout l'arrondissement, pratiquement inexistant dans les secteurs résidentiels.

Urbanisme

Elizabeth Valade

Supervisé par Isabelle Thomas-Maret

URBANISATION ET
ZONES INDUSTRIELLES
LE DÉFI DE RIVIÈRE-DES-
PRAIRIES-POINTE-AUX-
TREMBLES

AMÉ11

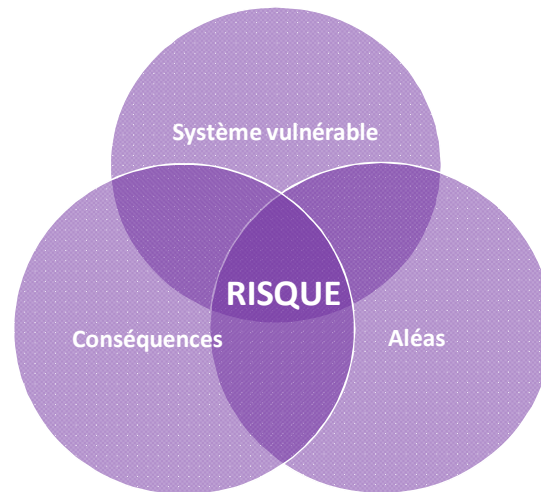
Exposition de la Faculté
de l'Aménagement

Définitions de la notion de RISQUE

1) Définition GÉNÉRALE du risque:

« Combinaison de la **VULNÉRABILITÉ D'UN SYSTÈME**, face à des **ALÉAS**, susceptible d'engendrer des **CONSÉQUENCES**. »

2) Représentation SCHÉMATIQUE de la définition générale du risque (concept centré sur la vulnérabilité) :



3) Définition SOCIOLOGIQUE du risque :

« Le risque se réfère autant aux **PROPRIÉTÉS** d'un équipement [...] qu'aux **CONTEXTES SOCIAUX** dans lesquels il s'insère. »

Ainsi, ce n'est pas seulement la **PRÉSENCE** d'équipements à risque qui les rend dangereux mais aussi la façon de les **GÉRER**.

4) Notion de risque COLLECTIF (caractéristiques) :

- Intérêts collectifs vitaux mis en cause
- Fondement sociopolitiques menacés
- Capacité de connaître et d'interpréter la réalité menacée

Le risque collectif est basé sur l'**INCERTITUDE**.

Source du schéma: Réduire la vulnérabilité des infrastructures essentielles, Guide méthodologique
Source définition sociologique: Borraz, O, Les politiques du risque, SciencesPo, Les Presses, Paris, 2008, p. 40.
Source définition risque collectif: Borraz, O, Les politiques du risque, SciencesPo, Les Presses, Paris, 2008, p. 18.
Source de l'image: <http://abcmoteur.fr/actualites/raffineries-petrole-bloquee-desormais-cible-grevistes/>

Urbanisme

Elizabeth Valade

Supervisé par Isabelle Thomas-Maret

URBANISATION ET ZONES INDUSTRIELLES
LE DÉFI DE RIVIÈRE-DES-PRAIRIES-POINTE-AUX-TREMBLES

AMÉ11

Exposition de la Faculté de l'Aménagement



Urbanisme

Elizabeth Valade

Supervisé par Isabelle Thomas-Maret

URBANISATION ET ZONES INDUSTRIELLES LE DÉFI DE RIVIÈRE-DES-PRAIRIES-POINTE-AUX-TREMBLES

AMÉ11
Exposition de la Faculté de l'Aménagement

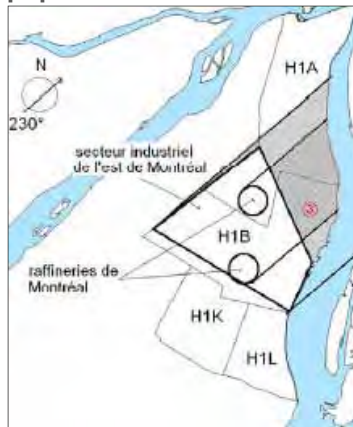
De réels RISQUES pour la population

1) Résultats d'études menées sur la santé de la population des secteurs présentés ici-bas (voir carte):

Le **TAUX DE MORTALITÉ** lié aux problèmes respiratoires y est **30% PLUS ÉLEVÉ** qu'ailleurs à Montréal.

Le **TAUX D'HOSPITALISATION** des enfants de 0 à 6 mois y est de **85%** (soit **25% à 75% PLUS ÉLEVÉ** qu'ailleurs à Montréal).

2) Territoire de l'étude menée sur la santé de la population:

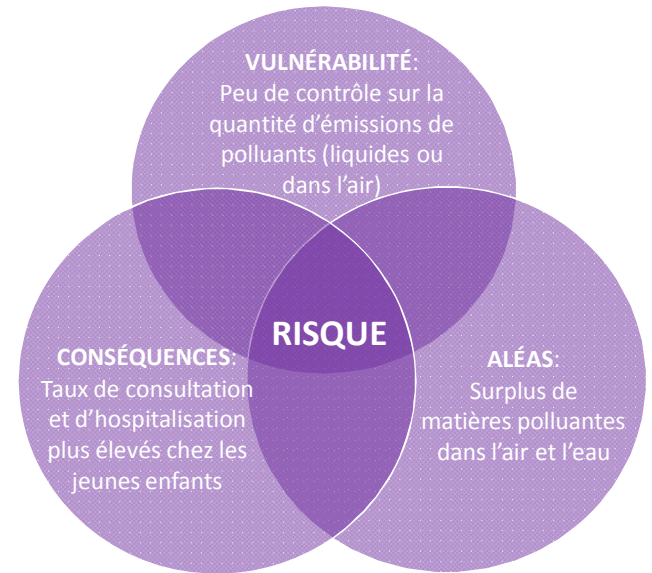


La portion grise de la carte représente le secteur le plus affecté par la pollution de l'air puisqu'elle est directement dans le corridor de vents dominants qui soufflent les polluants des industries situées dans la zone H1B.

4) Limites de l'étude :

- Impossibilité de certifier le lien de cause à effet entre les hauts taux d'hospitalisation et la présence des industries
- Études effectuées sur un échantillon de population restreint

3) Mise en pratique du concept de risque centré sur la vulnérabilité dans l'arrondissement :



Source des études et carte: KOSATSKY, T. Influence du secteur est de Montréal sur l'utilisation des services médicaux pour diagnostics respiratoires chez les enfants de Pointe-aux-Trembles, Anjou et Mercier (Montréal) Évaluation de l'excès de maladies respiratoires dans les secteurs de Pointe-aux-Trembles/Montréal-Est et Mercier-Est/Anjou, p.28



Urbanisme

Elizabeth Valade

Supervisé par Isabelle Thomas-Maret

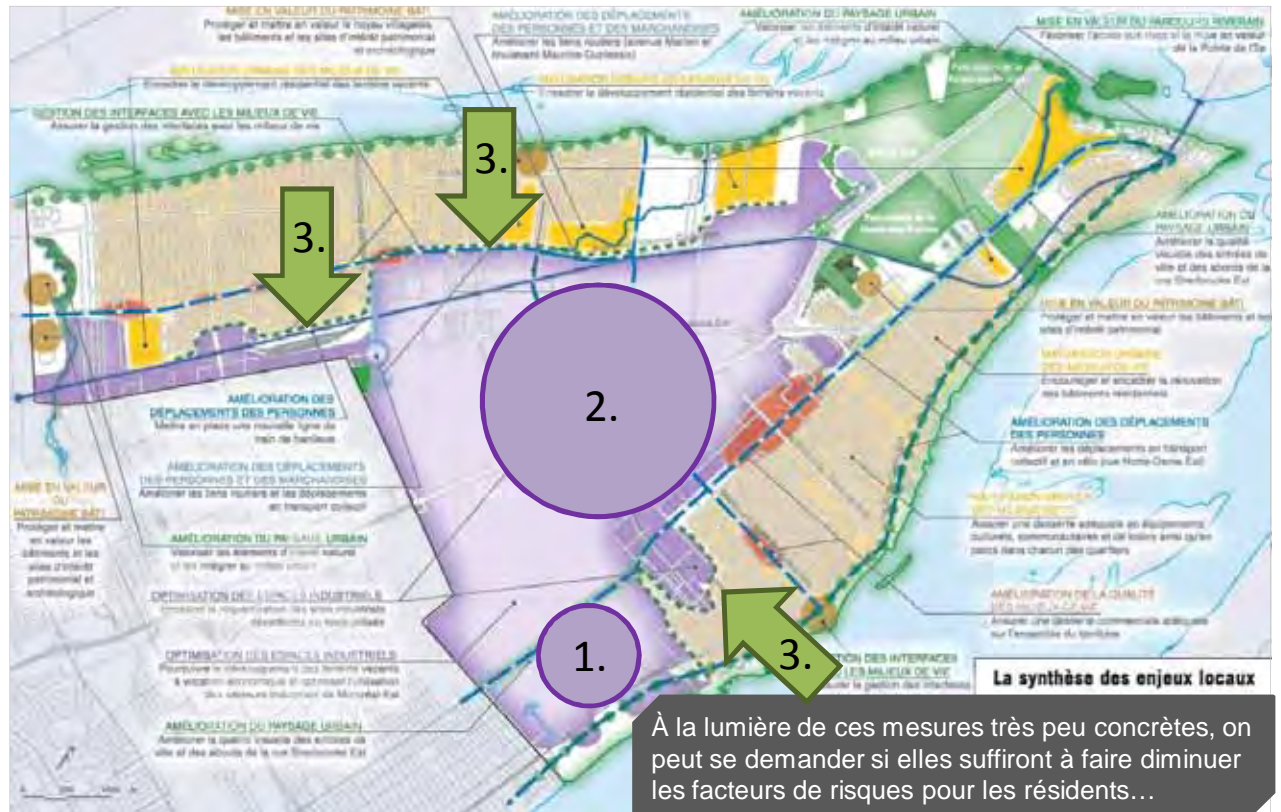
URBANISATION ET ZONES INDUSTRIELLES LE DÉFI DE RIVIÈRE-DES-PRAIRIES-POINTE-AUX-TREMBLES

AMÉ11
Exposition de la Faculté de l'Aménagement

Gestion de ces RISQUES par l'arrondissement

Un Sous-chapitre du Plan d'urbanisme prévoit: « **L'OPTIMISATION des espaces industriels et la gestion de leurs INTERFACES avec les milieux de vie** ». Cette section se décline en trois objectifs:

1. Poursuivre le développement des terrains vacants à vocation économique et optimiser l'utilisation des secteurs industriels de Montréal-Est
2. Encadrer la requalification des sites industriels désaffectés ou sous-utilisés
3. Assurer la gestion des interfaces avec les milieux de vie



Source: Plan d'urbanisme, Arrondissement Rivière-des-Prairies-Pointe-aux-Trembles