

**LE SECTEUR SUD-OUEST  
D'HOCHELAGA-MAISONNEUVE  
UN QUARTIER ENRACINÉ  
DANS L'AVENIR!**

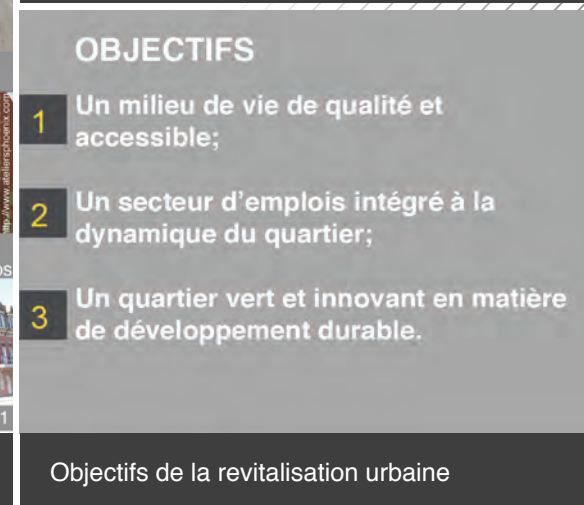
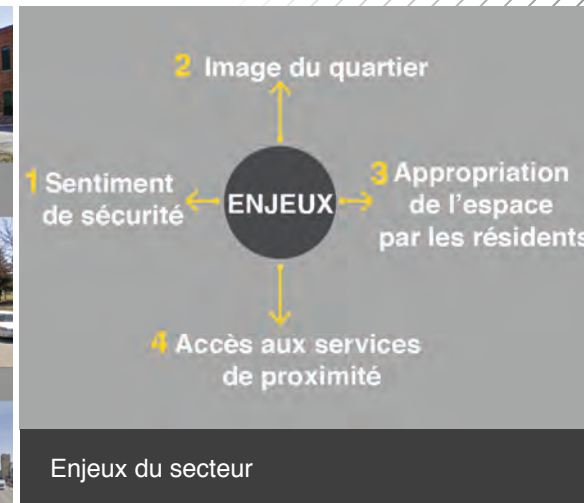
**Rani Alnajjar, Maxime Blanchette, Siham Boughanem et Julie Robert Parent**  
*supervisés par Michel Max Raynaud*

### Mise en contexte

Le quartier Hochelaga-Maisonneuve, est en ébullition depuis quelques années. Une multitude de projets modifient le visage du secteur. En effet, bien qu'il possède plusieurs atouts, le quartier a été marqué pendant des décennies par des enjeux socio-économiques qui nuisent à son image.

Le secteur Sud-Ouest, compris entre le chemin de fer, le boulevard Pie-IX, la rue Ontario et Notre-Dame, cristallise la plupart des enjeux urbains: faible vitalité commerciale, faible accès aux biens essentiels, nuisances industrielles. La population y est généralement plus défavorisée. La criminalité et la prostitution entraînent un sentiment d'insécurité.

L'équipe de gestion de projets a pour mandat de proposer un montage de projet urbain porteur pour la revitalisation du secteur Sud-Ouest.





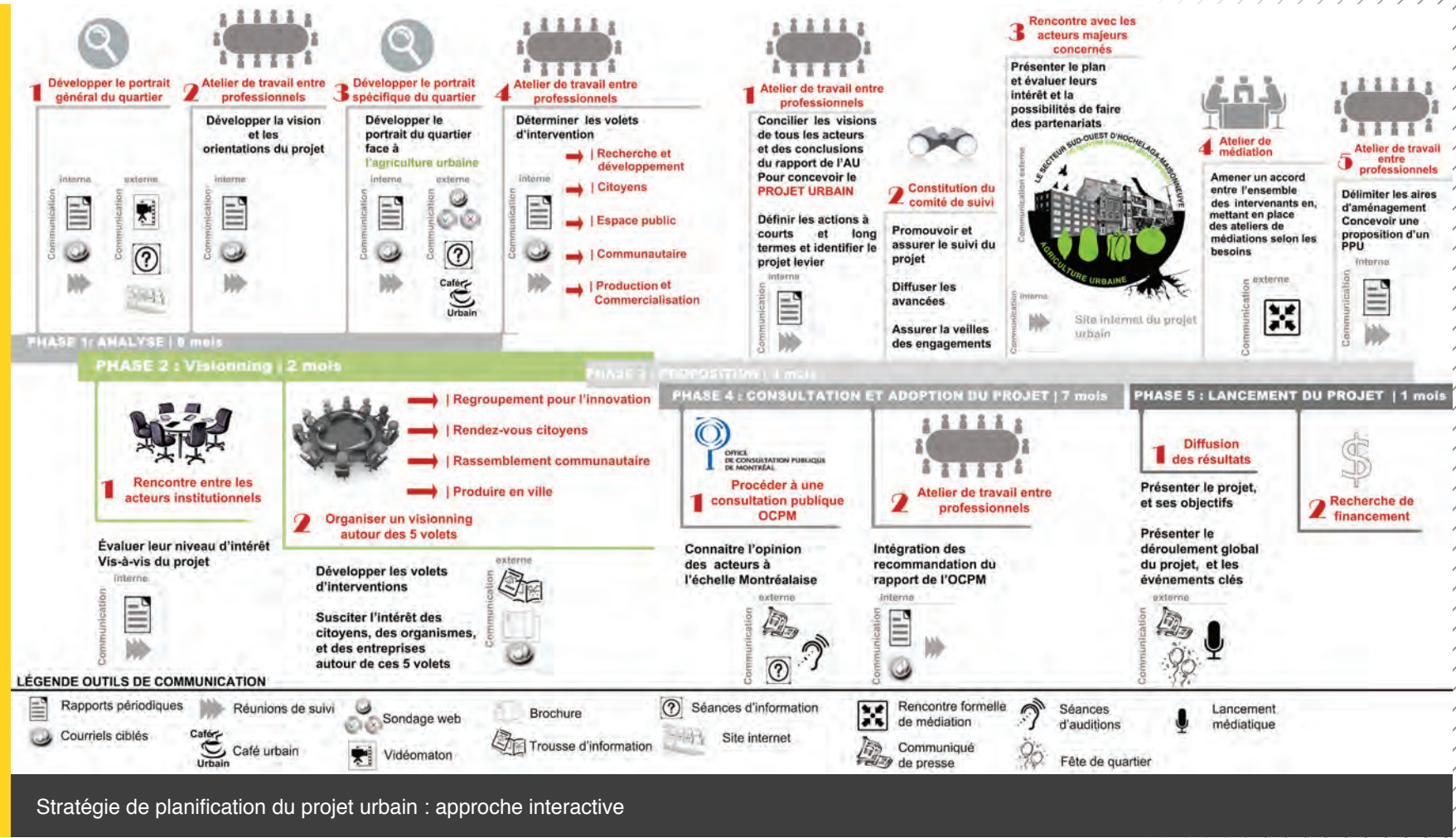
### Approche interactive

Le projet urbain vise à changer l'image de ce quartier pour construire une fierté collective et à rallier les multiples acteurs du milieu autour d'un projet innovant et fédérateur.

La conception du projet urbain est réalisée selon une planification interactive avec les parties prenantes pour concevoir un projet adapté à la réalité du milieu.

Le quartier est approprié pour ce type d'approche compte tenu de la forte implication d'une multitude d'acteurs sociaux et économiques. Cette approche favorise également l'appropriation par la communauté.

Une emphase est mise sur la communication et la consultation pour susciter l'intérêt, la participation et l'adhésion des parties prenantes.

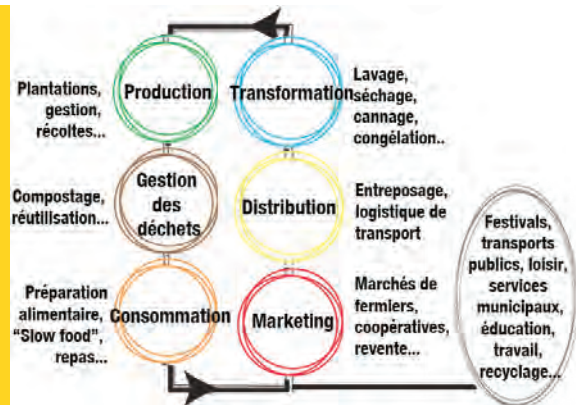




### Vision et orientations

Pour répondre aux différents enjeux et créer une image nouvelle et positive du secteur, la vision du projet s'articule autour du *Food Urbanism*.

Ce courant émergent positionne le cycle de production alimentaire au cœur d'un milieu de vie. Il permet de soutenir une croissance viable et favoriser le sentiment de communauté.



Traduction de *Food Urbanism* : a sustainable design option for urban communities

Il est pertinent de profiter du *momentum* montréalais pour se positionner fièrement comme pionnier dans l'application de l'agriculture urbaine en tant que moteur de développement urbain, économique et social.

Le projet urbain inclut des interventions dans cinq volets : recherche & développement, citoyens, espaces publics, communautaire, production & commercialisation.

| VOLETS                           | ORIENTATIONS   |
|----------------------------------|--|
| 1 RECHERCHE & DÉVELOPPEMENT      | Constituer un pôle de recherches scientifiques en agriculture urbaine;                                       |
| 2 CITOYENS                       | Favoriser les interventions privées de verdissement;   |
| 3 ESPACES PUBLICS                | Aménager des espaces publics multifonctions sécuritaires;  |
| 4 COMMUNAUTAIRE                  | Favoriser la dynamique communautaire en terme de logements et de services;                                   |
| 5 PRODUCTION & COMMERCIALISATION | Instaurer des infrastructures de production alimentaire innovatrices permettant la commercialisation locale. |

Orientations d'aménagement



Schématisation du projet urbain proposé



### Projet urbain

Les interventions du projet urbain ont différentes échelles afin de combiner des actions facilement réalisables, ayant un impact à court terme, et des actions de plus grande envergure.

Les projets sont interreliés et permettent un renforcement mutuel.

Le projet urbain apporte une nouvelle dynamique économique et sociale. L'animation engendrée permet de diminuer le sentiment d'insécurité en encourageant les résidents à se réappropriier les rues et les espaces publics.

L'échéancier est divisé en cinq phases logiques sur une période de 15 ans. Il est flexible pour s'ajuster aux contraintes et opportunités.



Phases du projet urbain



Exemple de marché et de serres sur les toits  
Par : Except - Integrated Sustainability, Rotterdam



Exemple de paysage comestible  
Source : <http://www.except.nl/design/Schiebroek-Zuid/>



### Projet levier (phase 1):

Le projet levier de l'opération de revitalisation urbaine doit avoir un impact maximal visible rapidement pour assurer l'adhésion des participants et les tenir motivés pour la suite des interventions.

Le centre AgriMontréal concrétise le cycle alimentaire à l'échelle d'une parcelle. Il est un lieu de réflexion, d'innovation et de référence en agriculture urbaine. Les produits agricoles qui poussent sur le toit alimentent le marché public. Le centre offre aussi des ateliers de formation ainsi que des cuisines collectives accessibles à tous.

Le réaménagement des espaces publics comprend le parc Edmond-Hamelin et les rues partagées dans lesquels sont intégrés des végétaux comestibles et des arbres fruitiers.



Référent pour le centre AgriMontréal : projet Grafted Growth, Clemson University. Source : <http://www.ecofriend.com/grafted-growth.html>



Cuisine collective  
Source : projet Grafted Growth



Ferme intérieure  
Source : projet Grafted Growth



- 1 Lits de jardins collectifs surélevés
- 2 Signalisation expliquant ce qui est cultivé dans les lits
- 3 Jardin minérale facilitant la gestion du drainage
- 4 Surface perméable
- 5 Arbres de rue
- 6 Arbres fruitiers
- 7 Capture des eaux pluviales
- 8 Tableau d'information

Rues partagées « agricoles »  
Source : Food sensitive planning and urban design, Donovan et al. 2011

### Pertinence du projet levier

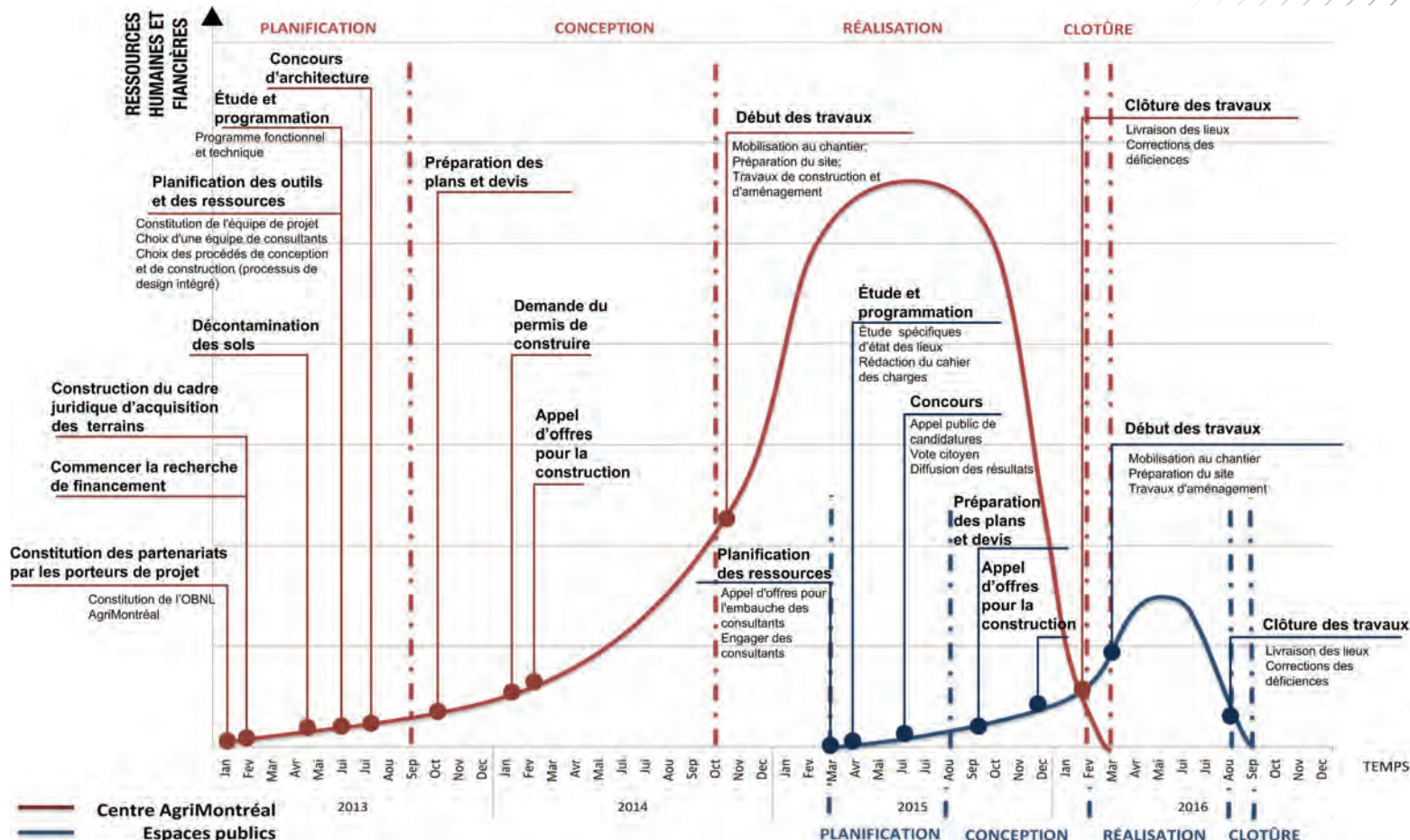
Le choix du centre AgriMontréal et des espaces publics comme projet levier répond aux critères suivants :

- Implantation où réside le plus haut sentiment d'insécurité;
- Visibilité à l'échelle métropolitaine;
- Amélioration de l'accès au service alimentaire;
- Création d'emplois et intégration sociale;
- Développement d'une expertise innovatrice en agriculture urbaine.

### Réalisation du projet

Les deux sous-projets du projet levier s'inscrivent dans des cycles de vie différents tout en étant coordonnés.

Les principaux événements figure sur la courbe du cycle de vie du projet.



Cycle de vie du projet levier