

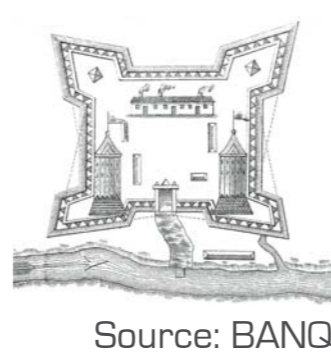
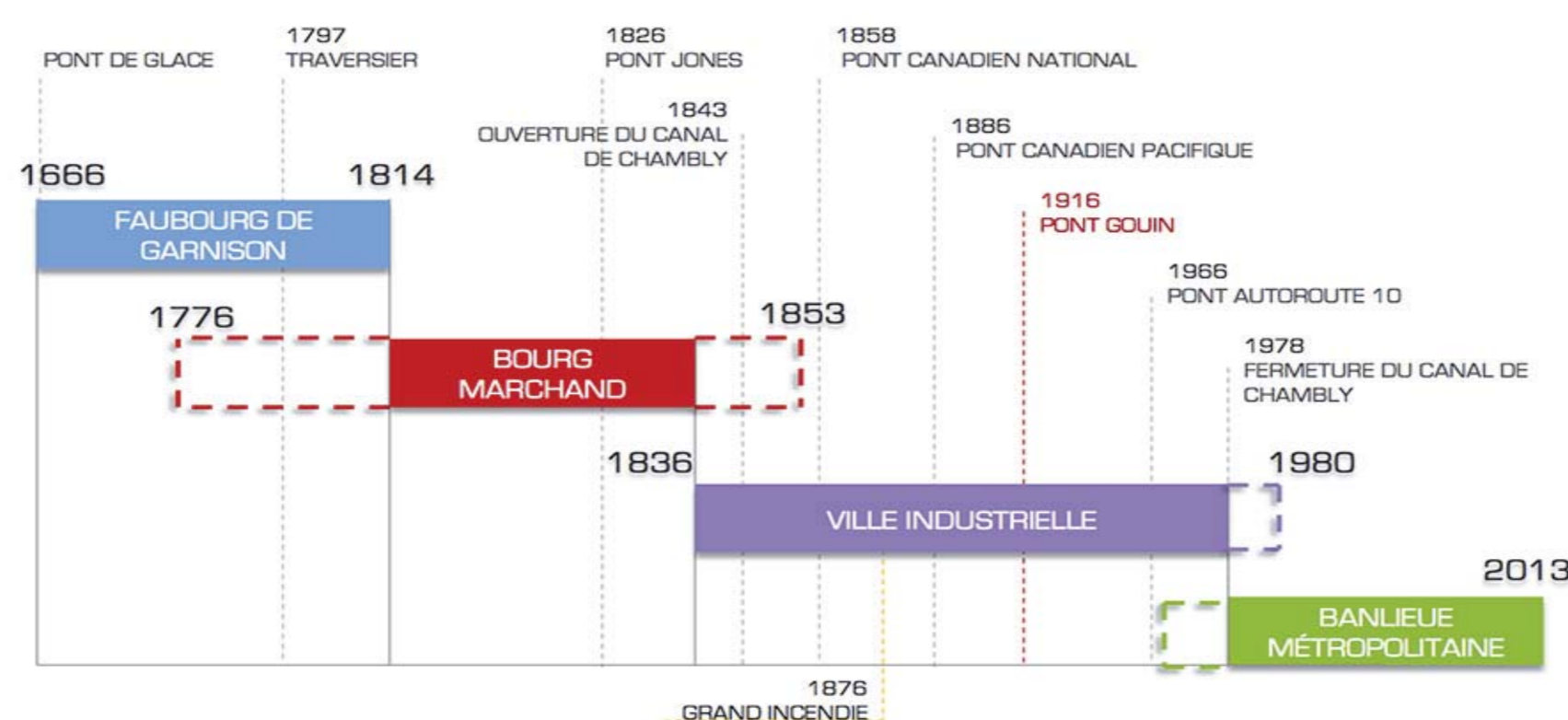
# Saint-Jean-sur-Richelieu: réflexions sur le projet du nouveau pont Gouin

Situé aux abords de la rivière Richelieu, le Vieux Saint-Jean figure parmi les premiers établissements ayant été fondés sur la Rive-Sud de Montréal, ainsi que sur l'ensemble du territoire québécois. Victime de nombreux changements de vocation au fil du temps, ce territoire possède toutefois une grande richesse historique.

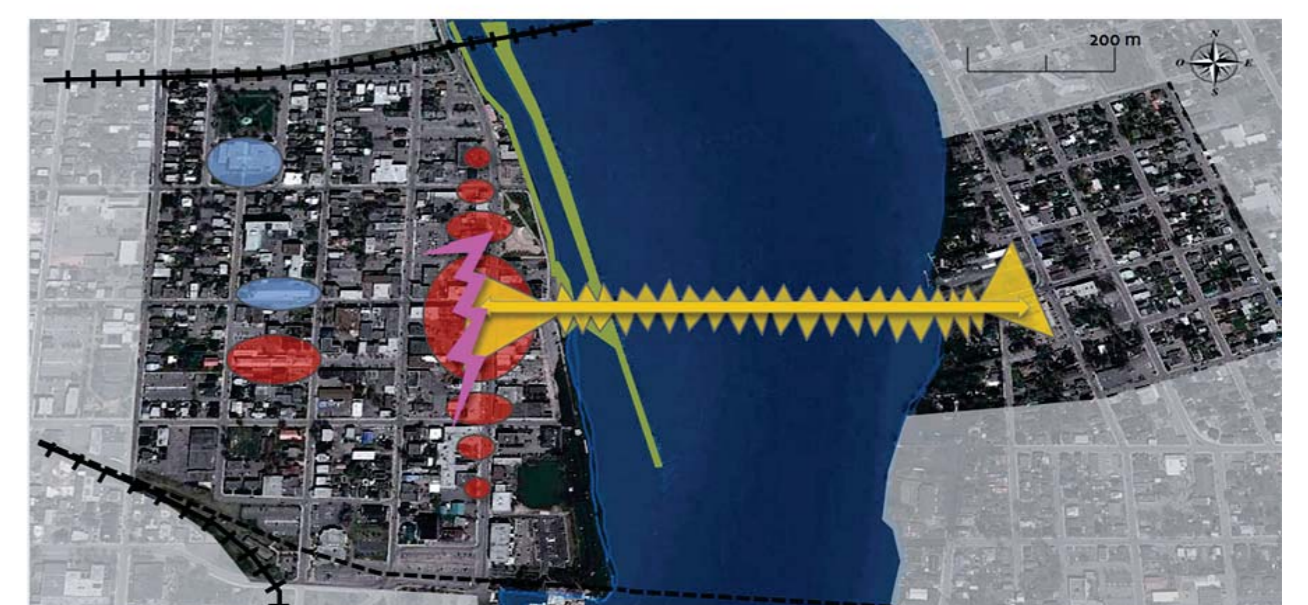
D'abord un faubourg de garnison, Saint-Jean devient progressivement un bourg marchand, grâce à sa position stratégique sur la rivière Richelieu entre Montréal et les États-Unis. L'arrivée du CN en 1858 favorise la vocation industrielle.

En 1978, la fermeture du Canal de Chambly affecte sérieusement la vocation commerciale du Vieux Saint-Jean. Conjugué au déplacement de l'activité commerciale vers le nouveau centre-ville, le secteur devient rapidement déstructuré, sans vocation prédominante, où le cadre bâti détériore et où de nombreuses démolitions auront lieu.

### Le Vieux Saint-Jean: de nombreux changements de vocations



### Un secteur déstructuré et dévitalisé



- Concentration commerciale sur la rue Richelieu
- Équipements institutionnels
- Effet d'étranglement sur le pont Gouin
- Sens de la circulation sur le pont Gouin
- Impacts négatifs de la circulation sur le cœur commercial du Vieux Saint-Jean

### Des constats bien définis

Lors de l'élaboration de la planification stratégique en 2004 et en 2008, la ville de Saint-Jean-sur-Richelieu a clairement cerné l'état du secteur du Vieux Saint-Jean:

« [...] le pont Gouin [...] répond de plus en plus difficilement à l'accroissement de la circulation qu'accompagne (sic.) inévitablement une augmentation de la population. »

« Les quartiers environnants sont en décroissance sur le plan démographique; ils regroupent des effectifs parmi les plus pauvres et les plus âgés de la MRC. On constate également que le taux d'inoccupation est élevé, soit 19,1 % »

« Le secteur Saint-Jean-sur-Richelieu comprend au moins cent onze [111] immeubles (patrimoniaux) .... À ces immeubles s'ajoutent le canal de Chambly et ses écluses ainsi que le pont du CP et le pont Gouin. »

« L'histoire de la ville de Saint-Jean-sur-Richelieu n'est pas intégrée dans des interventions qui permettent de camper sa réelle importance nationale. »

### Programme de revitalisation

Considérant le mauvais état de la structure et l'augmentation significative de la circulation, la ville fait du remplacement du pont Gouin un levier potentiel de redéveloppement. Adopté en 2011, le programme vise la revitalisation du Vieux Saint-Jean.

### Des objectifs clairs

Revitaliser le centre-ville

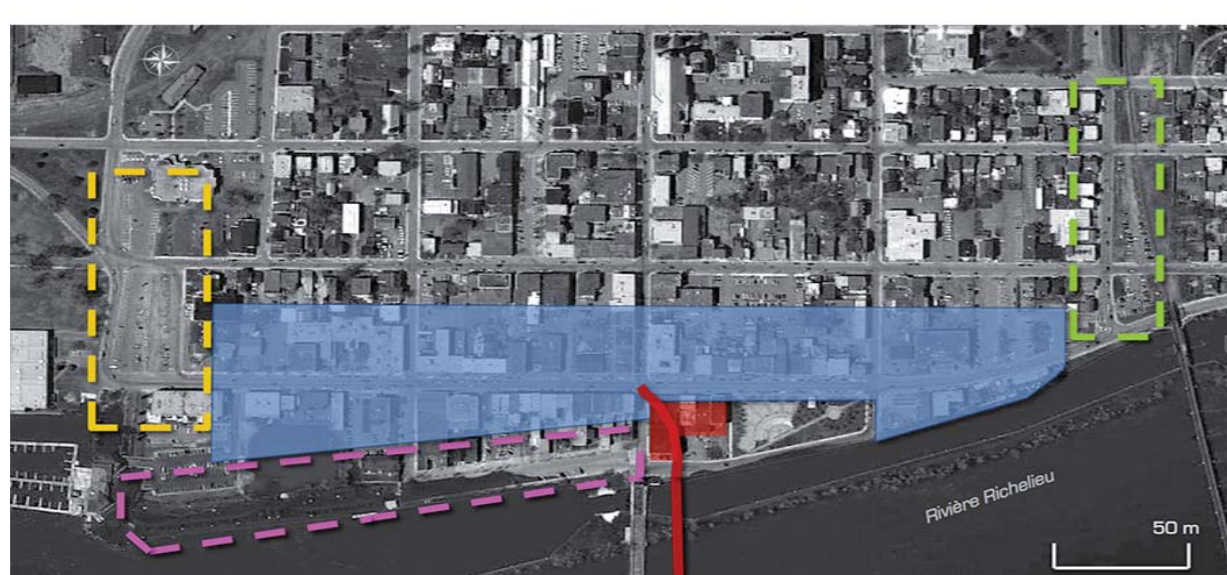
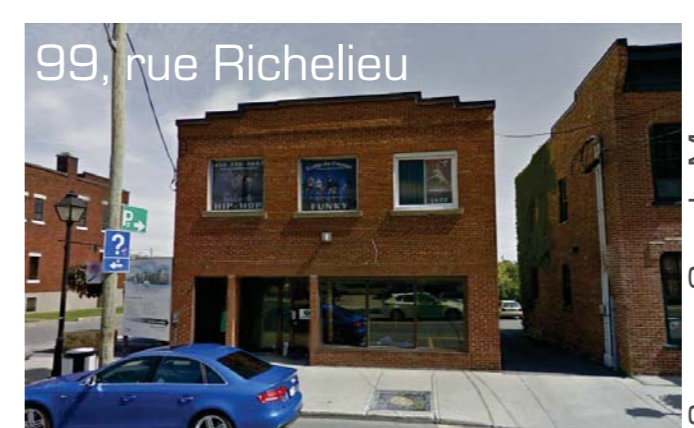
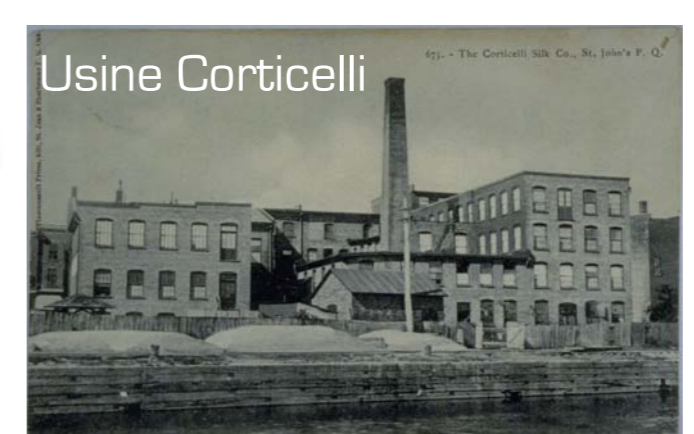
Consolider la zone commerciale et miser sur les atouts du centre-ville

Concentrer l'usage commercial sur la rue Richelieu

Mettre en valeur le patrimoine de Saint-Jean

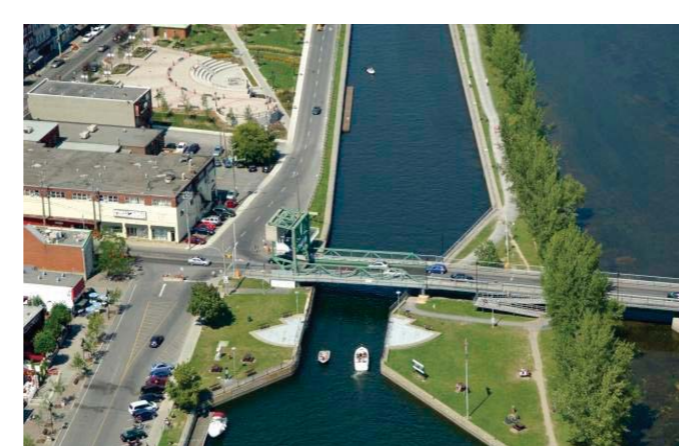
Restreindre la démolition d'immeubles dans les zones patrimoniales

### Mais des interventions paradoxales



- Entrée sud
- Rue du Quai
- Entrée nord
- Démolitions nécessaires pour l'aménagement du nouveau pont Gouin
- Nouveau pont Gouin

Le Pont Gouin actuel fait partie du patrimoine.



### Le nouveau pont Gouin: une autre initiative paradoxale ?

Situé à quelques mètres au nord de l'actuel, toujours dans l'axe de la rue St-Jacques et de la 9e avenue, le pont sera rehaussé de 1,5 mètre, dans le but d'éviter la levée continue du pont-levis. La démolition de plusieurs immeubles aux abords de la rue Richelieu sera nécessaire pour le réaménagement.

« La démolition du « vieux » pont permettra d'éliminer la levée d'un autre pont-levis et mettra en valeur dans le paysage le nouveau pont. »  
- Ville de Saint-Jean-sur-Richelieu

