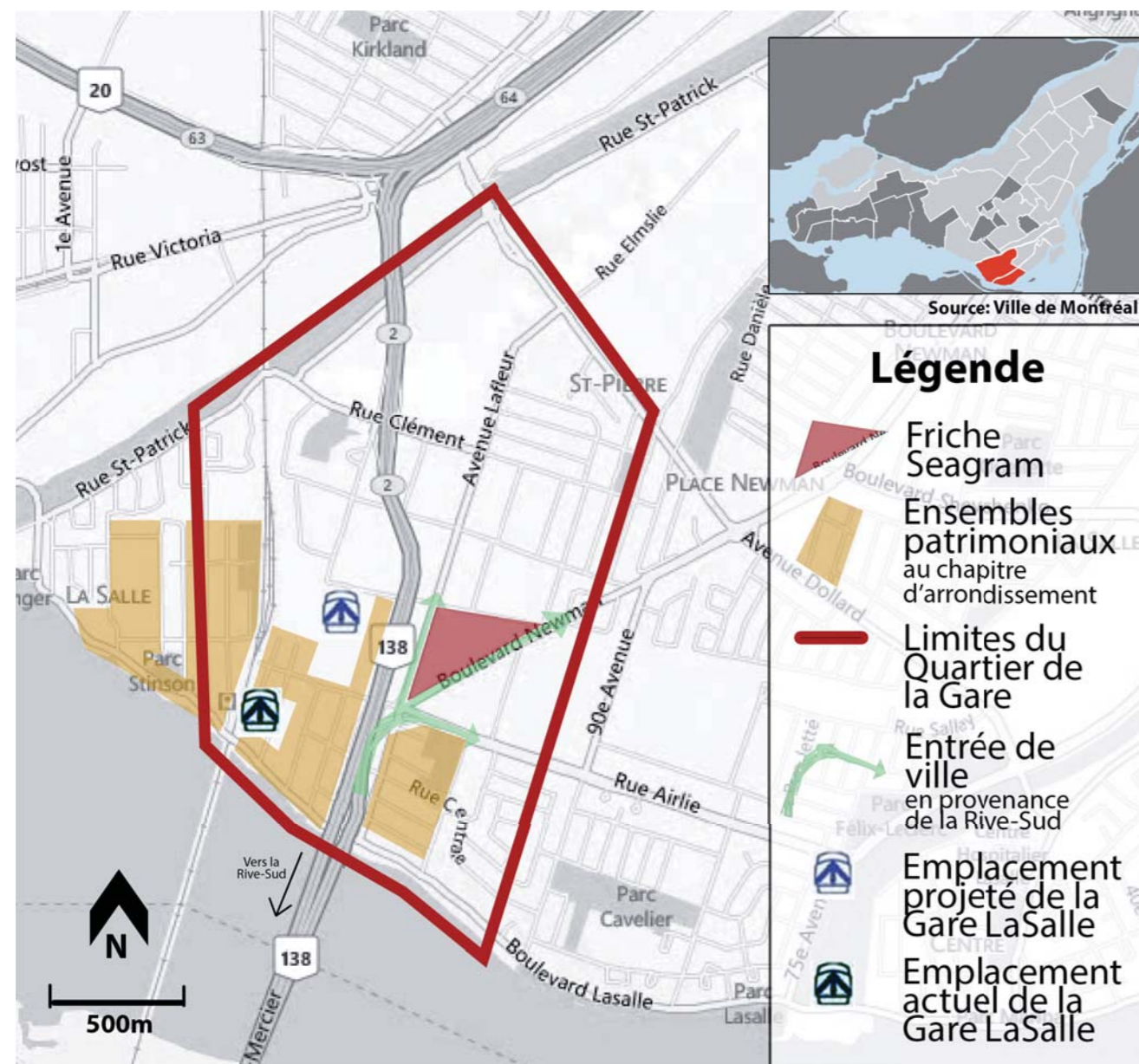


La démarche patrimoniale montréalaise : Vers une réappropriation des friches industrielles? Le cas de la Seagram

Une friche industrielle à forts potentiels: la Seagram



Les friches industrielles se retrouvent souvent au cœur d'opérations de planification par leur grand potentiel d'aménagement. Ces friches constituent un patrimoine urbain. Les outils et démarches en place à Montréal devraient favoriser leur réappropriation.



Source: MessengerLaSalle.com

Patrimoine urbain et conservation: deux notions liées

Par la forte relation qui lie le patrimoine urbain à la conservation, les modes d'actions s'y rattachant sont peu adaptables à différents contextes. Les manières d'aborder les relations entre le temps et les objets d'intérêt patrimoniaux se transposent dans des outils d'urbanismes. Ces outils sont-ils utilisés adéquatement en vue d'une réappropriation des friches industrielles?

PÉRIODE/MOTIVATION	QUOI	COMMENT
1960-1980 peur de la disparition, réponse à l'industrialisation de l'architecture	bâtiments ou ensembles rares, architecture exceptionnelle, techniques de fabrication historiques	préserver l'esthétique d'ensemble <i>PIIA</i>
1980-2000 recherche d'affection envers des milieux appropriables, de signification culturelle	bâtiments ou ensembles ayant une influence sur l'identité collective	assurer la pérennité des valeurs sociales <i>analyse historique, identification et hiérarchisation de valeurs</i>
2000- relier les espaces vides et plein, rareté de l'espace	bâtiments, ensembles, tissus urbains	Comprendre les relations entre les composantes du tissu pour assurer le maintien d'une valeur d'usage <i>analyse typo-morphologique</i>

La démarche montréalaise de gestion par les valeurs

Le guide d'application du processus d'évaluation menant à la formulation d'un énoncé d'intérêt patrimonial recherche la signification culturelle des objets d'intérêt patrimonial par la gestion des valeurs

- Perte d'intérêt pour l'activité industrielle en ce site démontré par l'analyse historique ce qui lui confère peu de valeur;
- Prédominance de l'incarnation architecturale des valeurs;
- Démarche par consensus d'acteurs constitue un argumentaire subjectif lié à l'énoncé en fonction du moment de sa création;
- Induit des orientations d'aménagement, mais seulement pour le bâtiment étudié



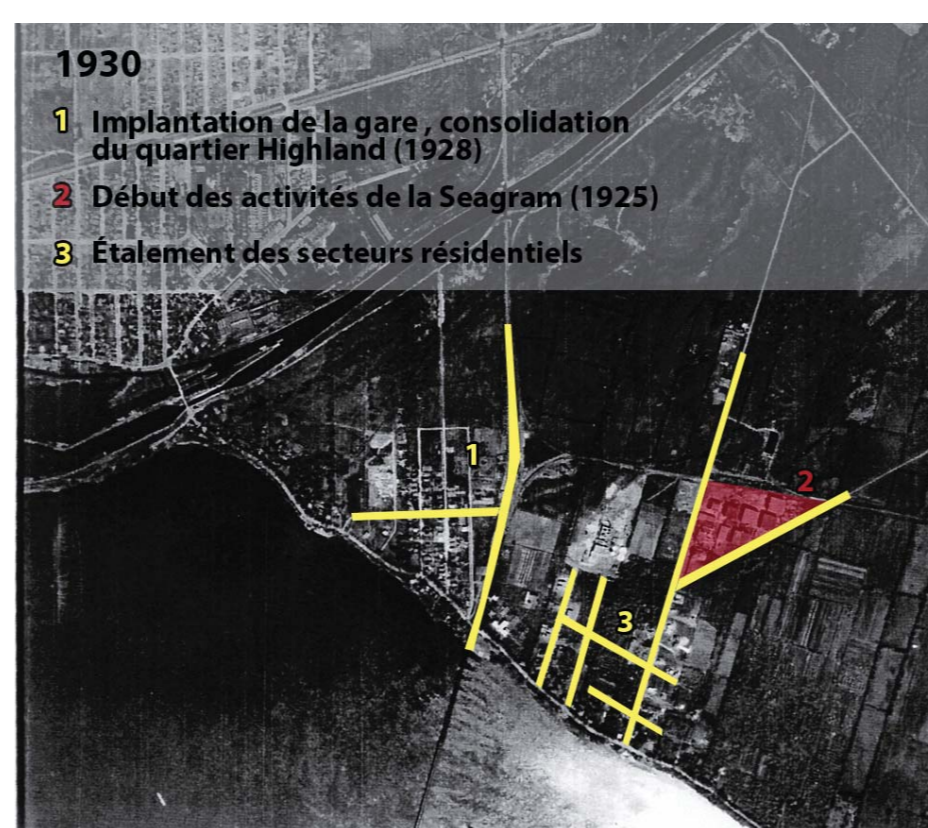
Source: montrealinpictures.com



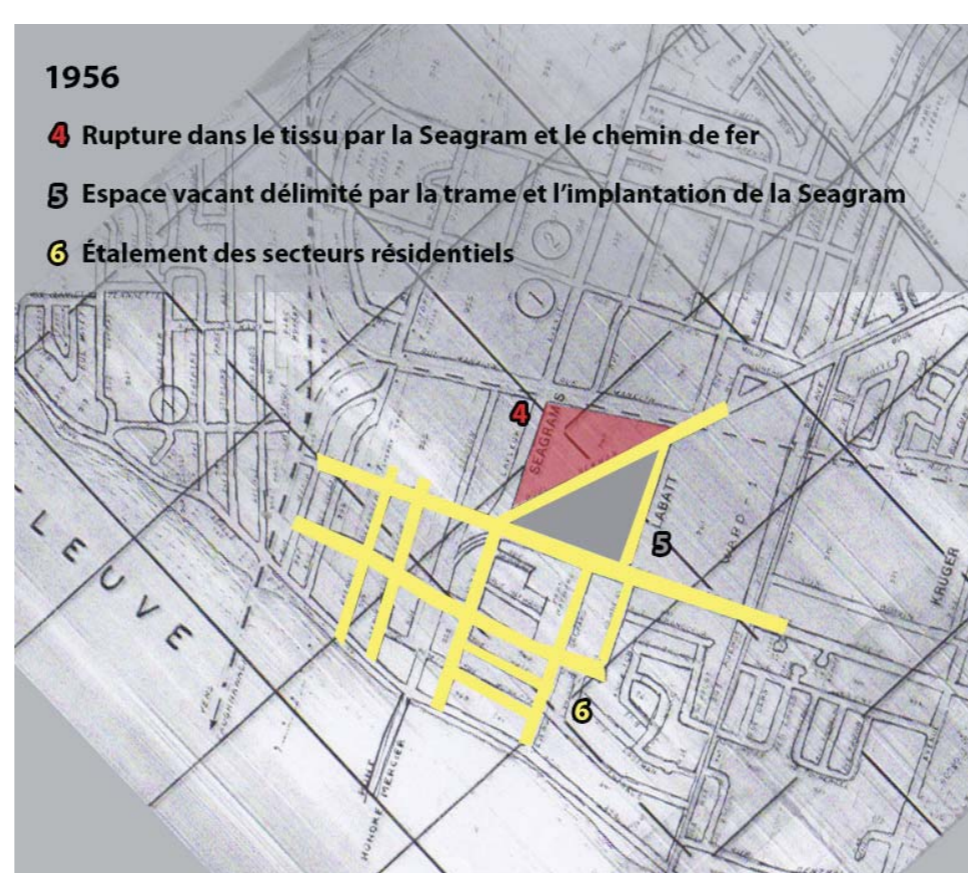
La morphologie au service de la régénération urbaine

Les relations identifiées entre les composantes du tissu urbain sont considérées comme des potentialités. La planification du site est donc une projection logique induite par les transformations du tissu urbain.

- Considération du patrimoine urbain au-delà des bâtiments;
- Favorise la complémentarité d'activités avec les quartiers résidentiels et une continuité entre les tissus;
- L'usage est plus facilement anticipé;
- Permet de cibler des acteurs précis pour la planification en cours de processus;
- Démarche adaptable à la forme selon le contexte étudié



Carte: Archives - Bibliothèque l'Octogone



Carte: Archives - Bibliothèque l'Octogone

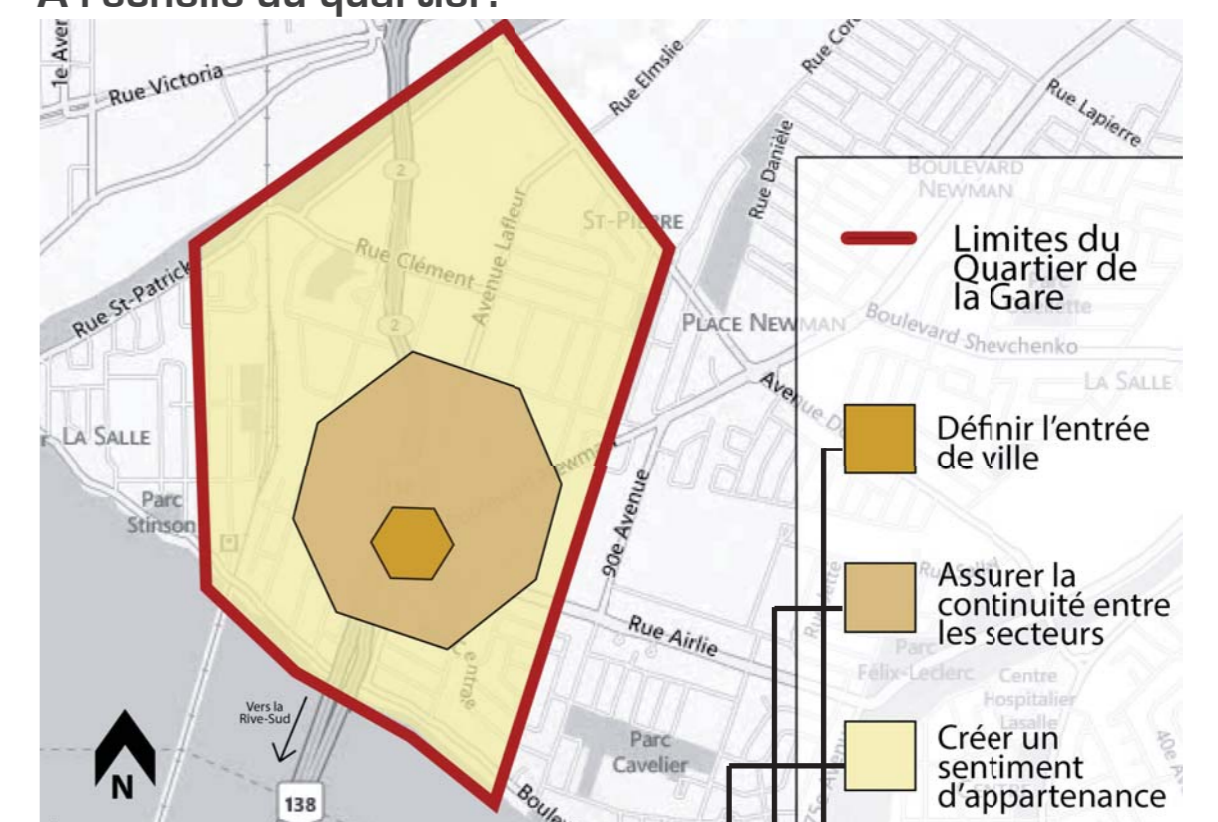
Le Projet Urbain, l'union entre valeurs et morphologie?

Le Projet Urbain, démarche itérative, tente de reconnaître les potentialités et les forces d'un milieu de flux, la ville, qu'elles soient du domaine de la signification culturelle ou des relations dans la forme urbaine. [DeVilliers, 1997]

C'est une opportunité pour le développement des friches industrielles parce que leur signification culturelle ne se matérialise pas par des objets aujourd'hui existants. De plus, l'usage n'est plus simplement lié à une fonction pour la friche, mais bien avec une recherche d'identité pour le secteur, vers des sites appropriables.

Stratégies d'intervention

À l'échelle du quartier:



À l'échelle des secteurs:

