

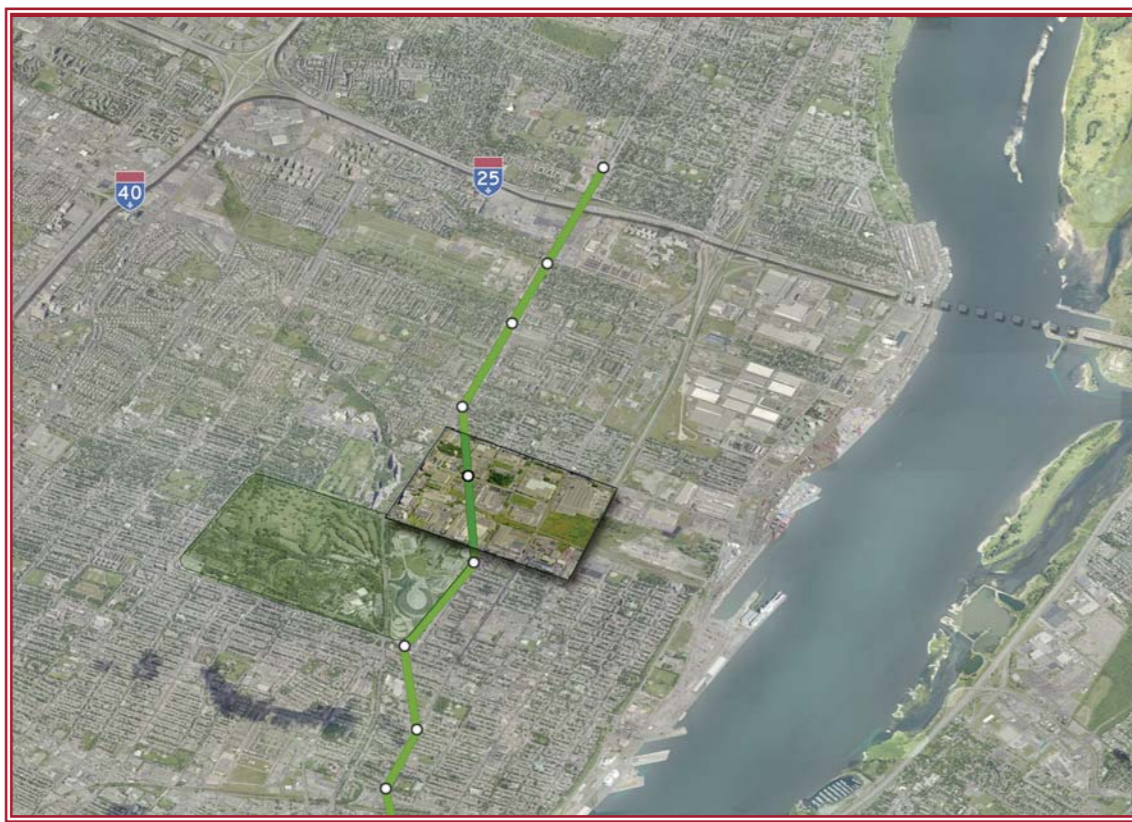
La prise en charge du secteur l'Assomption: vers un nouveau milieu de vie

Un emplacement de choix

Le présent projet tire parti d'une opportunité, mise sur la table par l'arrondissement Mercier-Hochelaga-Maisonneuve, qui travaille actuellement à l'élaboration d'un PPU entourant les abords du boulevard de l'Assomption. Ce projet consiste donc, suivant certaines orientations mises de l'avant par l'arrondissement, à donner une nouvelle signature à cet espace industriel, tout en prenant en considération que le PMAD prévoit le développement d'un TOD autour de la station de métro Assomption.

Dans l'optique d'un éventuel développement résidentiel, ce secteur possède un grand potentiel de développement :

- Le secteur compte plusieurs terrains vacants et à redévelopper.
- Le secteur est situé stratégiquement sur l'île de Montréal et à proximité de divers lieux d'intérêt.
- Le site est très accessible à l'échelle métropolitaine par la présence, entre autres, de la station de métro Assomption, liant le secteur directement au centre-ville par l'entremise de la ligne verte, mais aussi par le passage de l'autoroute métropolitaine au nord et l'autoroute transcanadienne à l'est qui permet un accès facile à la rive sud.



Le secteur l'Assomption occupe un emplacement stratégique sur l'île, côtoyant entre autres, des équipements publics d'envergure, tels le stade olympique et le Parc Maisonneuve.



Parc Maisonneuve (Source: http://commons.wikimedia.org/wiki/File:Parc_Maisonneuve.JPG)

Mise en contexte



Le caractère « autoroutier » du boulevard, le manque de végétation et la présence de vastes terrains vagues créent un environnement hostile.



Le secteur l'Assomption, côtoyant le Parc olympique, tire de cette proximité des vues prenantes, entre autres, sur le stade.

Le secteur industriel de l'Assomption est l'un des quatre secteurs d'emploi de l'arrondissement. Cependant, ce dernier s'est transformé, dans les dernières années, accueillant davantage d'entreprises de services autour de la station de métro Assomption. En effet, le départ de plusieurs industries lourdes laisse place à une transformation du secteur. Ainsi, voici la situation actuelle :

- Le secteur est en mutation; on dénombre plusieurs terrains à redévelopper et de grandes superficies de terrains libres (environ 24 hectares).
- Le réseau routier prédomine; les principales voies de circulation structurant le secteur, soit le boulevard de l'Assomption et la rue Marseille, servent principalement de tuyaux de connexion pour la circulation automobile et le camionnage, et n'ont aucun arrimage avec leurs abords.
- Le secteur est entouré d'un ensemble résidentiel important et bordé, au nord, d'une activité commerciale sur la rue Sherbrooke.
- Voisin du Parc olympique, du Parc Maisonneuve et du Quartier de la Vie (regroupant le Biodôme, l'Insectarium, le Planétarium et le Jardin botanique), le secteur l'Assomption est ainsi entouré d'équipements d'envergure et de vastes espaces verts publics, constituant un paysage unique dont le secteur pourrait bénéficier davantage.

Objectifs et orientations

o Exploiter la présence de nombreux espaces verts entourant le secteur en imbriquant ces espaces au sein du secteur dans l'optique de créer un réseau vert.

o Préconiser la création d'espaces et de liens verts, tout en minimisant la création de non-lieux et en favorisant les liens piétons entre les principaux lieux d'intérêt du secteur.

o Proposer des aménagements paysagers favorisant une appropriation visuelle du stade et du village olympique.

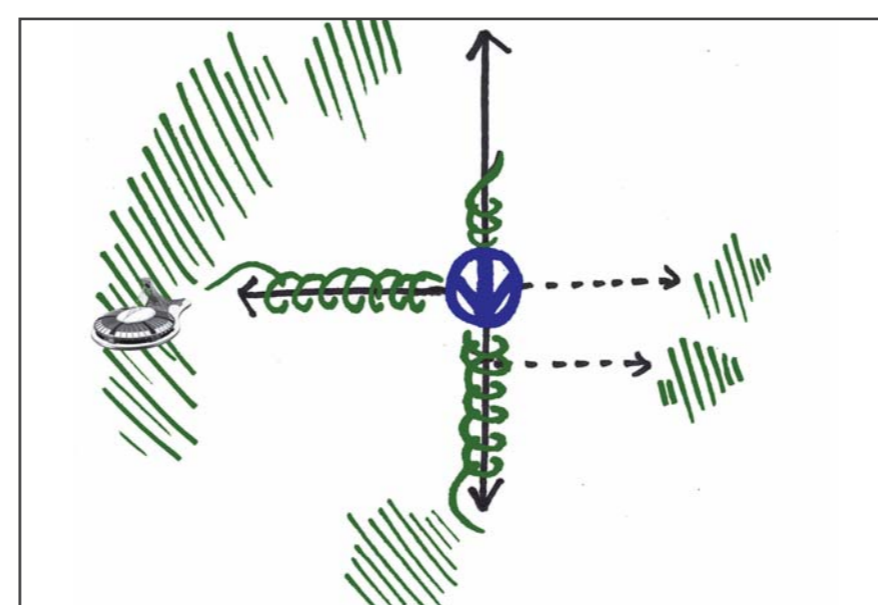
o Favoriser un développement résidentiel de haute densité, préconisant une mixité sociale, autour de la station de métro Assomption.

o Concilier la nouvelle vocation résidentielle et l'activité commerciale et de bureau présente au nord du secteur.

o Redéfinir la vocation des voies de circulations structurantes du secteur, soit le boulevard de l'Assomption et la rue Marseille, en favorisant l'aménagement du boulevard de l'Assomption en boulevard urbain.

o Favoriser le développement du transport en commun en préconisant des aménagements améliorant l'accès de la station de métro Assomption, afin d'en faire un lieu d'intérêt central.

Ce nouveau secteur créerait ainsi des liens entre les différents milieux de vie présents sur le territoire.



Schématiquement, cette proposition permettrait d'inscrire le secteur l'Assomption au centre de divers quartiers, profitant d'un réseau important d'espaces verts et publics, et d'améliorer l'accès aux différents lieux d'intérêt entourant le site.



L'aménagement du boulevard de l'Assomption en boulevard urbain permettrait de concilier la vie locale et la circulation automobile, tout en assurant son rôle de desserte.

